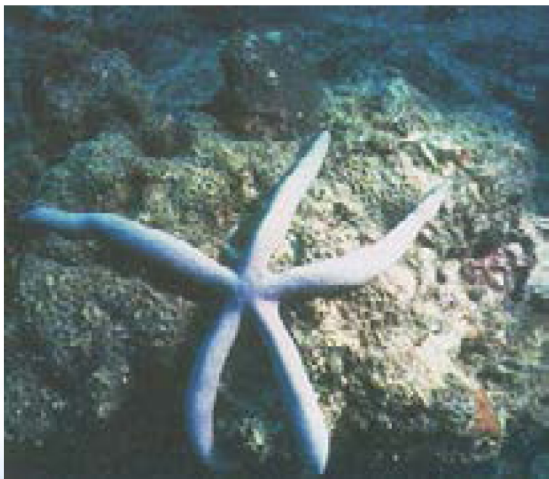


สัตว์ทะเลหน้าดิน

สัตว์ทะเลหน้าดิน คือ สัตว์ทะเลที่มีกระดูกสันหลังและที่ไม่มีกระดูกสันหลังที่อาศัยอยู่บริเวณพื้นท้องทะเล บางชนิดอาศัยอยู่บนพื้นดิน บางชนิดฝังตัวอยู่ในดิน ตลอดจนพวกที่หากินบนพื้นท้องทะเล พวกหลังนี้ได้แก่ พวกปลาหน้าดิน เช่น ปลาซีกเดียว และปลาเก๋า ก็จัดว่าเป็นสัตว์ทะเลหน้าดินด้วย นอกจากปลาหน้าดินแล้ว พวกกุ้ง หอย และปู จัดเป็นสัตว์ทะเลหน้าดินที่เรารู้จักกันดี เนื่องจากเป็นสัตว์น้ำที่มีความสำคัญทางเศรษฐกิจ สัตว์ทะเลหน้าดินมีบทบาทที่สำคัญในทะเลคือ เป็นอาหารที่สำคัญสำหรับสัตว์น้ำชนิดอื่นและปลาหลายชนิด ความหนาแน่นของสัตว์ทะเลหน้าดินในบริเวณใดบริเวณหนึ่งในทะเลเป็นสิ่งชี้บ่งถึงความอุดมสมบูรณ์ สำหรับปลาและสัตว์น้ำที่อาศัยในบริเวณนั้น โดยเฉพาะฝูงปลาและสัตว์น้ำที่มีความสำคัญทางเศรษฐกิจ ดังนั้นการศึกษาสัตว์ทะเลหน้าดินในระยะแรก ๆ นั้น มุ่งศึกษาถึงชนิดและความหนาแน่นของสัตว์กลุ่มนี้เพื่อใช้ทำนายความอุดม



สมบูรณ์ของฝูงปลาที่มีความสำคัญทางเศรษฐกิจ การศึกษาเกี่ยวกับสัตว์ทะเลหน้าดินส่วนใหญ่มุ่งที่จะให้ทราบถึงปริมาณและชนิดของสัตว์ที่พบ ทั้งนี้เพื่อใช้เป็นข้อมูลพิจารณาถึงความอุดมสมบูรณ์ของแหล่งน้ำ และสามารถใช้เป็นดัชนีชี้คุณภาพของแหล่งน้ำได้อีกด้วย สัตว์ทะเลหน้าดินขนาดเล็ก เช่น พวกไส้เดือนตัวกลมและไส้เดือนทะเลใช้เป็นดัชนีชี้คุณภาพน้ำที่ดี เพราะเราสามารถพบสัตว์เหล่านี้ได้ทั่วไป มีการฝังตัวอยู่กับที่และมีช่วงชีวิตยาว นอกจากนี้สัตว์กลุ่มนี้ ยังมีความทนทานต่อการเปลี่ยนแปลงสภาพแวดล้อมอีกด้วย

